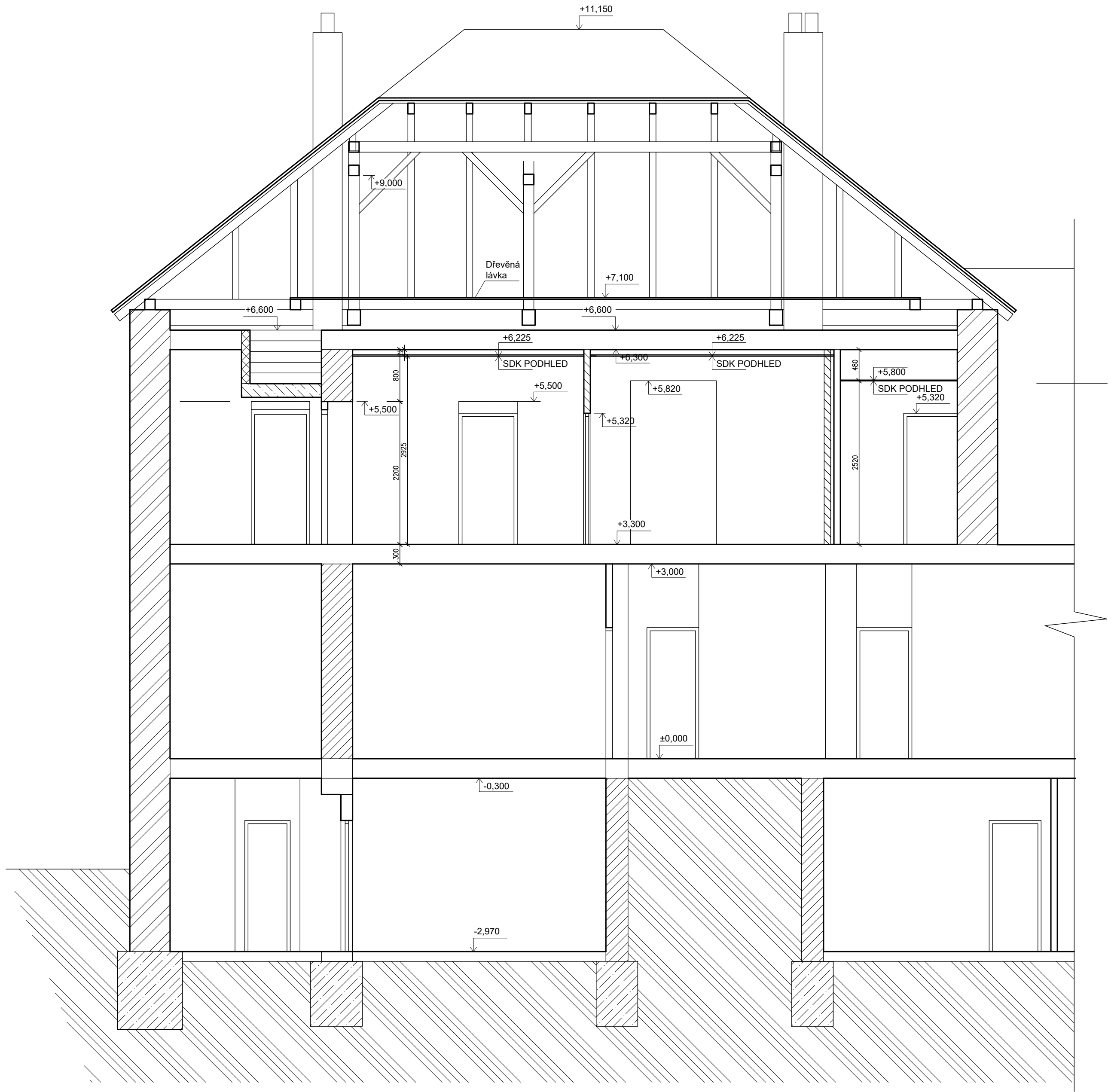


ŘEZ B-B', 1:50




LEGENDA

- Obvodová nosná stěna tl. 620mm
- Vnitřní nosné stěny tl. 320mm a 480mm
- Vnitřní nenosné stěny tl. 100mm
- Konstrukce schodiště
- Základové pasy
- Rostlá zemina

AUTORIZACE:

SOUŘADNICOVÝ SYSTÉM : JTSK

±0,000 = úroveň podlahy 1.NP

Hlavní projektant	Zodp. projektant	Vypracoval	<div><div></div><div>Dělná 447, 683 54 Olomouc, Tel: 544 210 817, IČ:090 27 504</div></div>	
Ing. Tomáš Janský	Ing. Tomáš Janský	Jan Večeřa		
Investor: Správa a údržba silnic JMK, p. o., Žerotínovo nám. 449/3, 602 00 Brno			Datum	06/2022
Akce: Rekonstrukce bytu ul. Ořechovská - SÚS JMK			Formát	A2
			Stupeň	DPS
par. č. 1765 v k. ú. Horní Heršpice			Měřítko	1:50
Obsah: ŘEZ B-B'			Číslo paré	Číslo výkr.
				D.1.1.5